



دليل المستخدم لأنظمة مكتبة جامعة الوصل الإلكترونية

Alwasl university El. Library (WELL)

2024

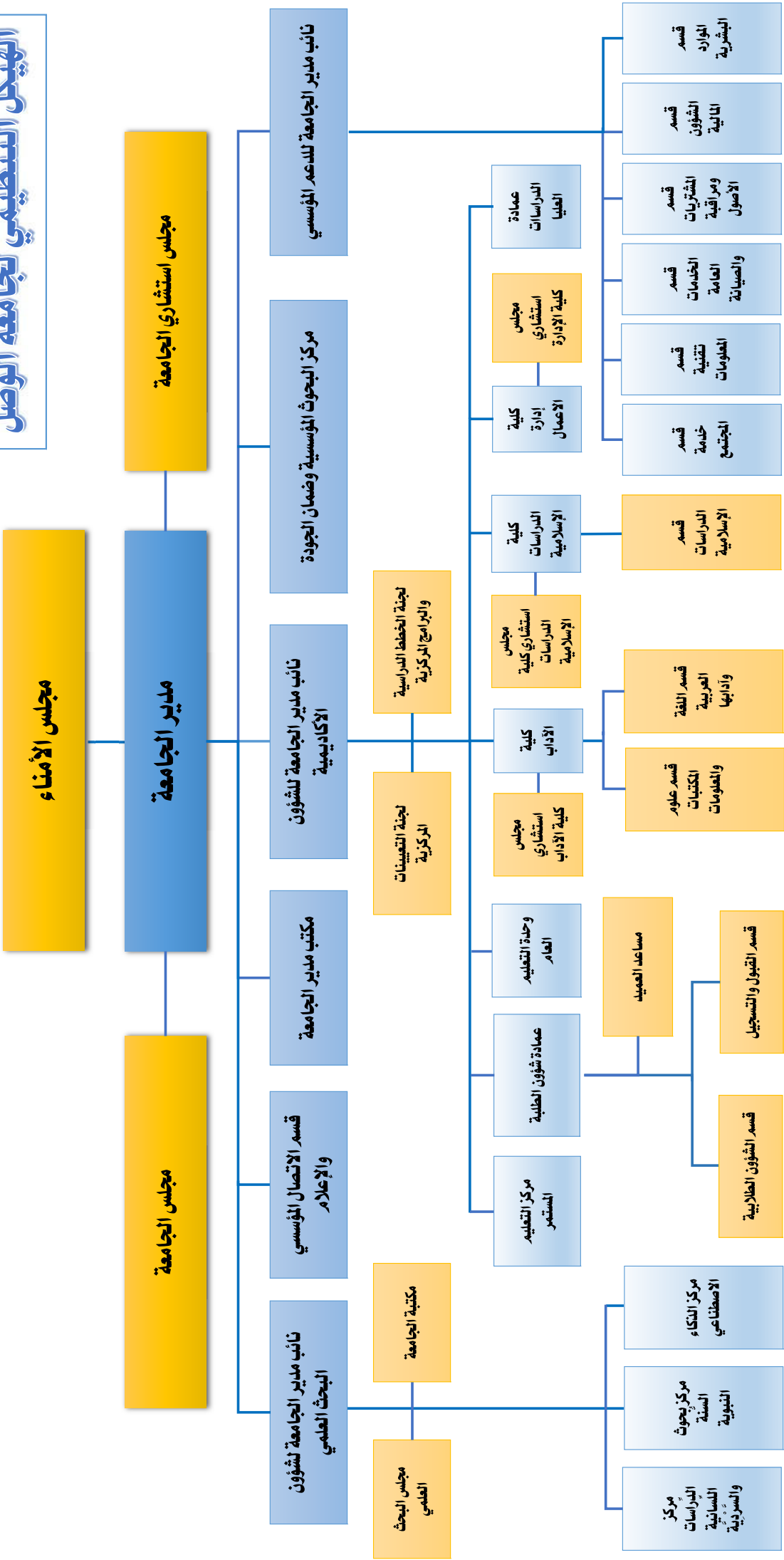
رؤية الجامعة: "تطمح جامعة الوصل إلى أن تكون لبرامجها وقدراتها البحثية الصدارة إقليميًا ودوليًا".

رسالة الجامعة: "تقديم برامج غير ربحية ذات جودة عالية في البكالوريوس والدراسات العليا؛ لتأهيل كوادر متخصصة لسوق العمل المحلي والإقليمي، وتعزيز القدرات البحثية وتطوير التفكير الإبداعي وتنمية الشراكة المجتمعية في بيئة جامعية تتسم بالأصالة والجدادة والابتكار."

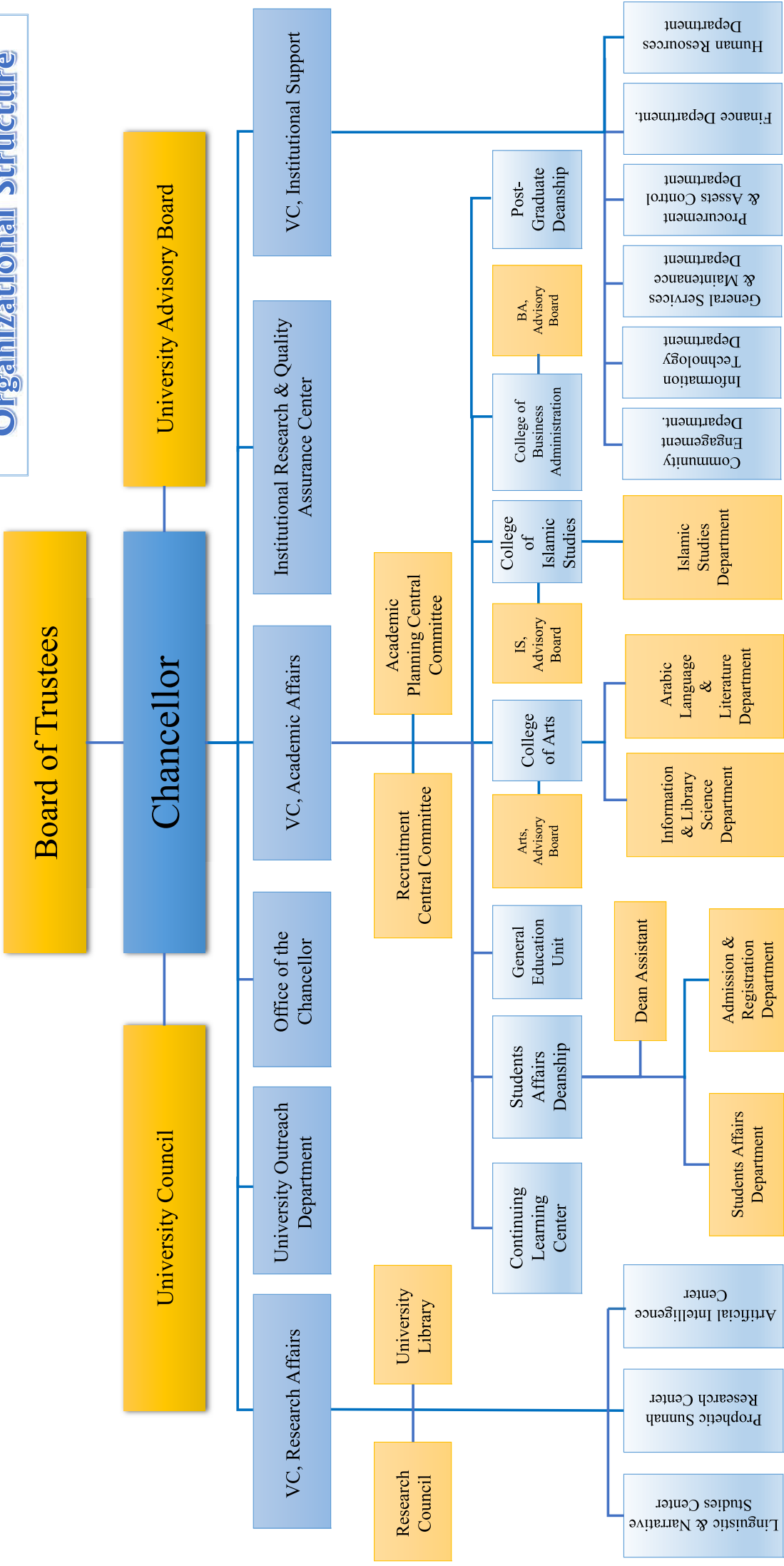
الأهداف الاستراتيجية للجامعة

1. أن نكون من بين أفضل خمس جامعات إماراتية.
2. توفير منصة تعليمية ذكية جيدة التنظيم.
3. تعزيز المشاركة المجتمعية الذكية.
4. تطوير مجالات البحث التطبيقي الذي يعزز الابتكار وريادة الأعمال.
5. تحسين الأداء البحثي للجامعة وربطه بالمعايير المحلية والعالمية.

الهيكل التنظيمي لجامعة الوصل



AI Wasl University Organizational Structure





السرية وحقوق الطبع والنشر:

هذا الدليل تملكه جامعة الوصل، ولا يجوز إعادة نسخه أو توزيعه، بأي صورة من الصور إلكترونية أو ورقية، إلا بإذن مكتوب من نيابة شؤون البحث العلمي بالجامعة.

الرؤية:

بناء أضخم قاعدة بيانات وأكثرها تطوراً في دولة الإمارات العربية المتحدة؛ لتكون ملجأ لأعضاء هيئة التدريس والباحثين والطلاب من داخل الدولة وخارجها.

الرسالة:

إتاحة مصادر المعلومات الإلكترونية لجموع أعضاء هيئة التدريس والباحثين؛ من خلال التعاون مع المؤسسات المتخصصة والتعليمية؛ تيسيراً على المتخصصين في الحصول على المعلومات.

أنظمة المكتبة الإلكترونية:

تعتمد مكتبة جامعة الوصل أربعة أنظمة:

الأول: نظام الماجد للمعلومات هو النظام المستخدم في مكتبة جامعة الوصل وهو نظام مرتبط بمركز جمعة الماجد للثقافة والتراث . توفر المكتبة عدد 56000 نسخة وللوصول للنظام يقوم المستخدم بالخطوات الآتية:

1- يدخل إلى نظام الماجد للمعلومات عبر الموقع الإلكتروني للجامعة: www.alwasl.ac.ae



The screenshot shows the homepage of the Al Wasl University website. At the top, there is a navigation bar with a search icon and a 'سجل الآن' (Sign Up Now) button. Below this is a main menu with various categories like 'الرئيسية', 'عن الجامعة', 'الإعلام', 'الكلية والعمادات', 'القبول والتسجيل', 'مركز التعليم المستمر', 'التوظيف', 'المكتبة', 'رابطة الخريجين', 'برنامج الإنجاز', 'مركز البحوث المؤسسية وضمان الجودة', 'الدعم المؤسسي', 'البحث العلمي', and 'الشؤون الأكاديمية'. The main content area features a large banner for 'معالي جمعة العاجد المؤسس' (Honorable Jumma Al-Ajaj, the Founder) with a portrait of an elderly man in traditional Emirati attire. To the right of the banner is a sidebar menu with two main sections: 'الأنظمة التقنية والرقمية' (Technical and Digital Systems) and 'أدلة هامة' (Important Guides). The 'الأنظمة التقنية والرقمية' section includes links for 'دخول الطلاب' (Student Login), 'دخول أعضاء الهيئة التدريسية' (Faculty Login), 'دخول الموظفين' (Staff Login), 'المكتبات الإلكترونية' (Electronic Libraries), and 'Turnitin'. The 'أدلة هامة' section includes links for 'دليل أعضاء الهيئة التدريسية' (Faculty Handbook), 'دليل أعضاء الهيئة الإدارية' (Administrative Handbook), 'دليل السياسات والإجراءات للعاملين' (Policy and Procedure Handbook for Employees), and 'دليل التعلم الإلكتروني' (E-Learning Handbook).

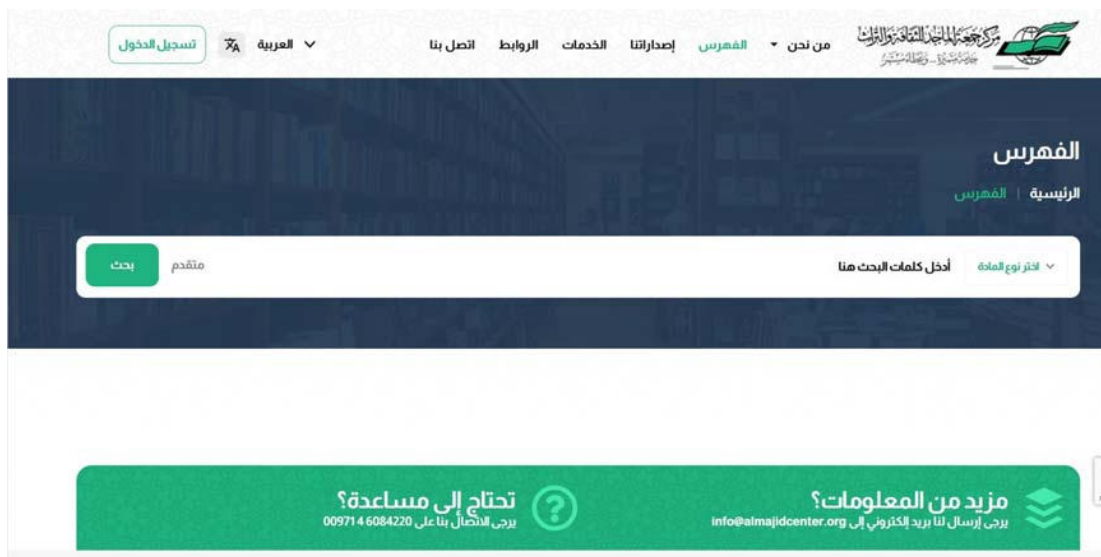
2- يضغط على أيقونة المكتبات الإلكترونية في الصفحة الرئيسية.

This screenshot is similar to the one above, but it highlights the 'المكتبات الإلكترونية' (Electronic Libraries) link in the sidebar menu. A black arrow points to this link, which is highlighted in a light blue color. Below the main banner, there is a smaller banner showing a library interior with bookshelves. A tooltip is visible over the library image, listing 'مكتبة المنهل الإلكترونية', 'مكتبة الوصل الإلكترونية', and 'نظام الماجد للمعلومات'. The sidebar menu is also visible on the right side of the page.

3- يضغط المستخدم على نظام الماجد للمعلومات..



4- يختار المستخدم نوع المادة (المطبوعات أو المخطوطات) ثم يدخل كلمات البحث، ويتابع الخطوات الموضحة في الموقع.



يوفر النظام بحثاً متقدماً للمعلومات الببليوجرافية عن محتويات مكتبة جامعة الوصل ومركز جمعة الماجد للثقافة والتراث.

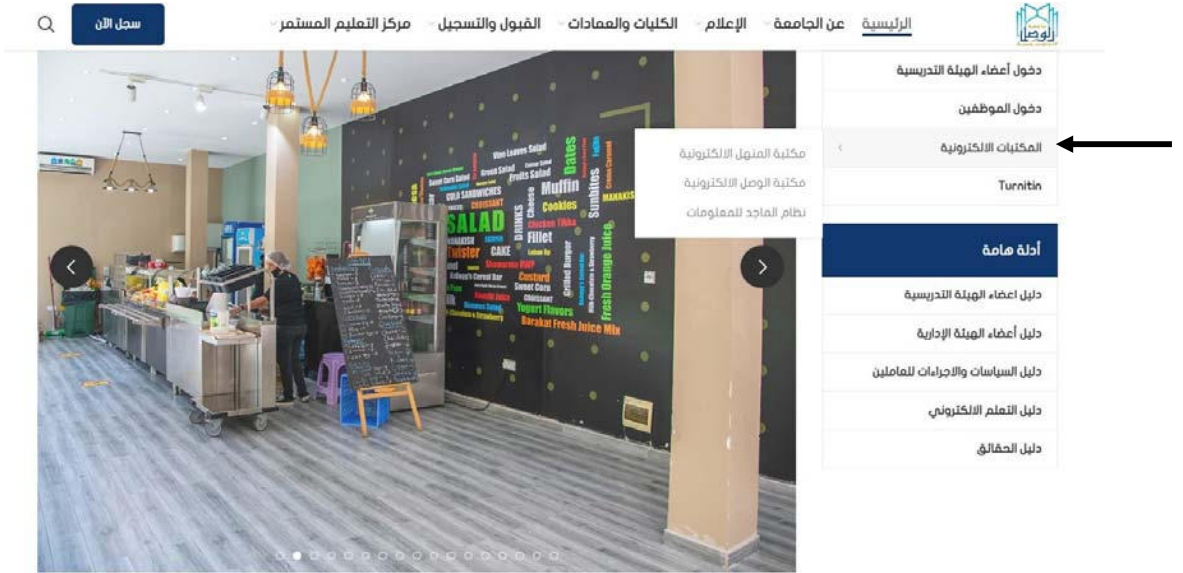
الثاني: نظام مكتبة الوصل الإلكترونية

عملت جامعة الوصل على إطلاق المرحلة الأولى من مكتبة الوصل الإلكترونية، وتضم مجموعة إصدارات الجامعة من مجلات وكتب علمية والرسائل الجامعية، وكذلك مجموعة متنوعة الاختصاصات من الكتب المشاع.

كيفية الوصول إلى النظام:

1- يدخل المستخدم إلى موقع المكتبة جامعة الوصل . www.alwasl.ac.ae

2- يضغط المستخدم على أيقونة المكتبات الإلكترونية. (كما في الصورة).

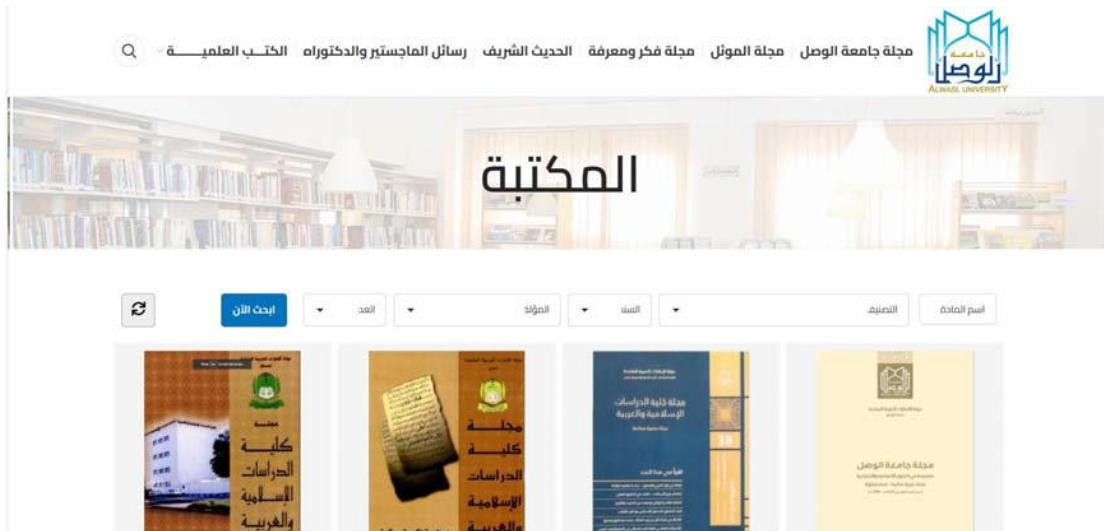


The screenshot shows the website's navigation menu. The 'الرئيسية' (Home) link is highlighted. Below it, the 'المكتبات الإلكترونية' (Digital Libraries) link is selected, and a dropdown menu is visible with the following options: 'مكتبة المنهل الإلكترونية' (Al Manhal Digital Library), 'مكتبة الوصل الإلكترونية' (Al Wasl Digital Library), and 'نظام الماجد للمعلومات' (Al-Majid Information System). An arrow points to the 'المكتبات الإلكترونية' link in the dropdown menu.

3- يضغط على مكتبة الوصل الإلكترونية.



4- يختار المستخدم العناوين المتوفرة في المكتبة الإلكترونية من خلال البحث بالعنوان أو المؤلف. ثم يضغط على بحث متقدم ويختار الكتاب.



5- يمكن للمستخدم الحصول على نسخة Pdf من الكتاب.

الثالث: نظام مكتبة المنهل الإلكترونية؛

نظام لخدمة منتسبي جامعة الوصل ويضم قاعدتي بيانات مكتبة المنهل.

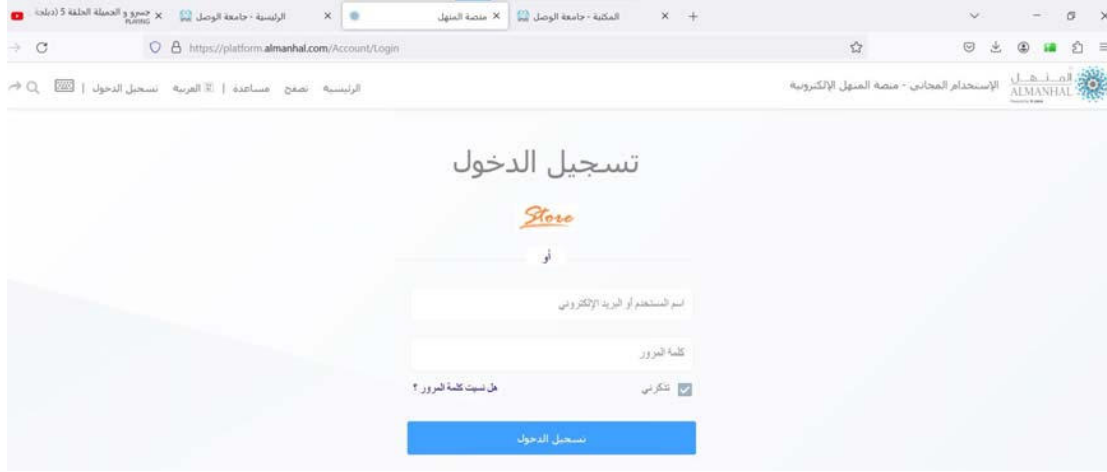
1- يدخل المستخدم إلى موقع المكتبة جامعة الوصل . www.alwasl.ac.ae

2- يضغط المستخدم على أيقونة المكتبات الإلكترونية.

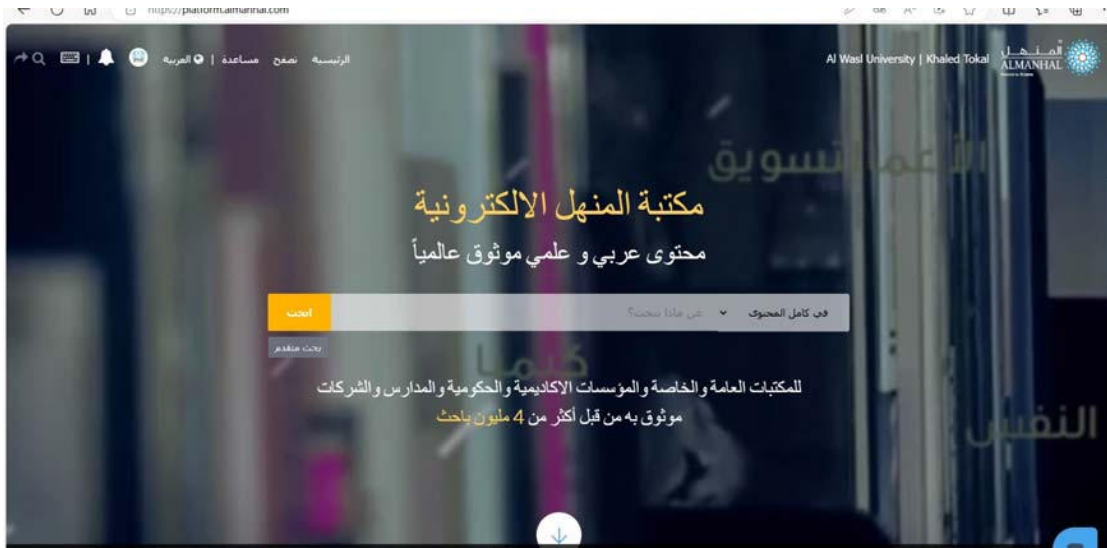
3- يضغط على مكتبة المنهل الإلكترونية (كما في الصورة).



4- يُدخل المنتسب إلى الجامعة اسم المستخدم وكلمة المرور اللذين يُزود بهما من قسم التقنية



5- يختار المستخدم العناوين المتوفرة في المكتبة الإلكترونية من خلال البحث بالعنوان أو المؤلف. ثم يضغط على بحث متقدم ويختار الكتاب.



6- يمكن للمستخدم الحصول على نسخة Pdf من الكتاب.



الرابع: مكتبة الوصل الإلكترونية (مقيدة الوصول)

تعد جامعة الوصل لإنشاء المكتبة الإلكترونية (مقيدة الوصول)؛ وذلك لخدمة منتسبيها من أعضاء هيئة التدريس والباحثين وطلاب الدراسات العليا، وطلاب البكالوريوس؛ بعد أن يوقع على وثيقة استخدام المكتبة التي تعدها الجامعة لهذا الغرض، وتقوم الجامعة بمنحه كلمة سر، وكلمة مرور، يمكن أن يغيرهما المستخدم.

وعن طريقة استخدام هذه المكتبة فإن على المستخدم أن:

- 1- يدخل المستخدم كلمة السر، وكلمة المرور.
- 2- يبحث عن الكتاب الذي يريده من خلال محرك البحث.
- 3- يستطيع الاطلاع على الكتاب على الموقع.

خدمات المساعدة الإلكترونية:

- 1- مساعدة مستخدم الأنظمة المختلفة.

توفر المكتبة بريدًا إلكترونيًا library@alwasl.ac.ae

ليستطيع منتسبو الجامعة التواصل مع المكتبة مستفسرين أو متسائلين، ويستخدم أيضًا لاستقبال الشكاوى.

- 2- توفر المكتبة منصتين إلكترونيين على برنامج **Mircrosoft Teams** إحداهما خاصة ببرنامج البكالوريوس، وتضم أساتذة المساقات المختلفة، والطلاب، والثانية خاصة بطلاب الدراسات العليا، وتضم أساتذة الدراسات العليا والطلاب، وذلك بهدف التواصل الدائم بين المكتبة وإدارتها، وبين أعضاء هيئة التدريس والطلاب من جهة أخرى.

يجب على جميع المنتسبين الالتزام بسياسة تقنية المعلومات والتكنولوجيا بالجامعة.